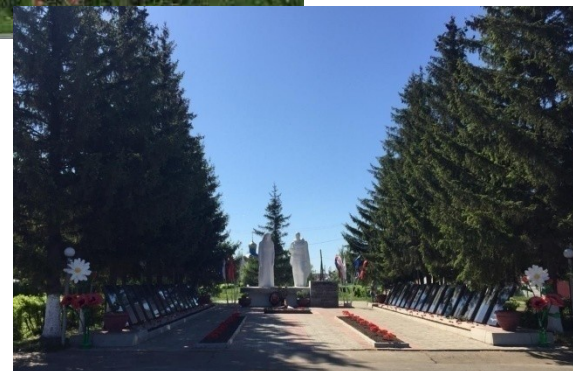


# Администрация Нововаршавского муниципального района



## НОВОВАРШАВСКИЙ МУНИЦИПАЛЬНЫЙ РАЙОН

Инвестиционный профиль

# Послание Главы инвесторам

*Уважаемые инвесторы и партнеры!*



*Рад приветствовать Вас от имени жителей Нововаршавского района Омской области и предлагаю Вашему вниманию информационный проект «Инвестиционный паспорт «Нововаршавский муниципальный район».*

*Район, граничащий с Республикой Казахстан, развитое железнодорожное сообщение, значительный экономический потенциал определяют привлекательность Нововаршавского района для потенциальных инвесторов.*

*Важным является тот факт, что в муниципальном районе сегодня создаются благоприятные условия для инвесторов на законодательном уровне.*

*В целях стимулирования инвестиционной активности и привлечения инвестиций в экономику муниципального района административные барьеры при реализации инвестиционных проектов в районе сведены к минимуму.*

*Мы готовы оказать поддержку инвестиционным инициативам, создавать благоприятные условия для реализации проектов и предложений, которые будут способствовать развитию инфраструктуры муниципального района, укреплять его экономический потенциал.*

*Надеюсь, что это издание заинтересует активных, предприимчивых людей, готовых выгодно вкладывать инвестиции. Мы приглашаем Вас к долгосрочному и плодотворному сотрудничеству, гарантируем содействие в продвижении инвестиционных проектов!*

*Добро пожаловать в Нововаршавский муниципальный район!*

*С уважением,  
Глава Нововаршавского  
муниципального района Омской области*

*В.А. Шефер*

# Общие сведения о районе



## Структура земель



Население



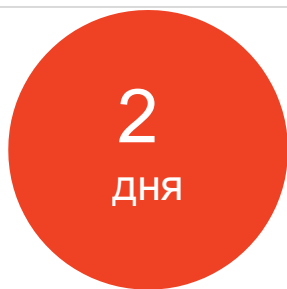
Площадь  
территории



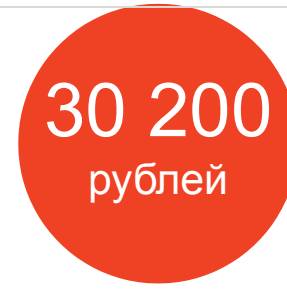
Удаленность от  
границы города  
Омска



Транспортная сеть  
(протяженность  
автомобильных  
дорог)



Средний срок  
получения  
разрешения на  
строительство



Кадастровая стоимость  
1 га земель  
сельскохозяйственного  
назначения



Тариф на  
электрическую энергию

# Наши преимущества

## Выгодное географическое положение района

- района граничит с Республикой Казахстан;
- имеется многосторонний железнодорожный пункт пропуска;
- расположен в южной экономической зоне

## Транспортная доступность автомобильное сообщение:

- 50 км от р.п. Нововаршавка до автомобильной дороги регионального значения 52 К-3 Омск-Русская Поляна-Республика Казахстан

## железнодорожное сообщение:

- по территории района проходит железнодорожная магистраль Омск-Павлодарская область Республики Казахстан – Карасук Новосибирской области – Алтайский край;

- 15 км от р.п. Нововаршавка до железнодорожной станции Любовка, где имеется грузовой двор

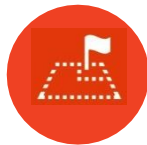
## водное сообщение по реке Иртыш



- высокий потенциал в развитии туристической рыбалки и охоты



- наличие кадрового потенциала



-наличие инвестиционных площадок (земельных участков и объектов капитального строительства)



-газификация сельских территорий



-на территории района расположено 2 крупных элеватора с наличием железнодорожных путей



-наличие плодородных земель



- выгодные климатические условия для развития сельского хозяйства;

- хорошая инсоляция для строительства возобновляемых источников энергии



- открыты месторождения геотермальных вод для использования в лечебных целях и развития тепличного хозяйства



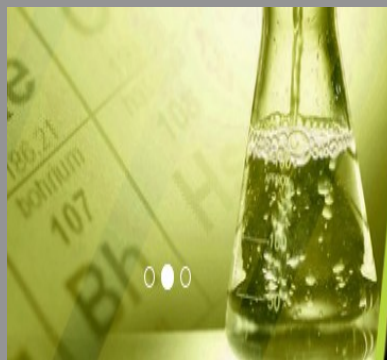
# Ключевые отрасли района

## Агропромышленный комплекс\*



### Валовый сбор:

- зерна – 86,7 тыс. тонн
- зернобобовых – 2,7 тыс. тонн



### Валовый сбор:

- масличных культур – 6,8 тыс. тонн
- в т.ч. масличного льна – 4,7 тыс. тонн



Производство мяса скота – 729,2 тонн



Производство молока – 12,6 тыс. тонн

Техническое перевооружение сельскохозяйственных организаций за 2023 год – 327,51 млн. руб.

Площадь земель сельскохозяйственного назначения – 201,4 тыс. га, в том числе:

- пашни – 179,4 тыс. га (97,5 % - используемая, 2,5 % - пригодная к введению).
- сенокосы – 5,7 тыс. га
- пастбища – 15,0 тыс. га
- прочее – 1,3 тыс. га

\*показатели 2023 года

# Ключевые отрасли района

## Пищевая перерабатывающая промышленность\*



**Производство колбасных изделий – 36,8 тонн**



**Производство хлеба и хлебобулочных изделий – 223,8 тонн**



**Производство мяса и мясных полуфабрикатов – 12,74 т.**



**Производство молока – 12,6 тыс. тонн;**



**Производство муки – 104 тонны;  
производство кондитерских изделий – 6,8 тонн**



**Наличие 2-х элеваторов**



**Наличие 1 молокоприемного пункта**

\*показатели 2023 года

# Ключевые отрасли района

## Промышленная отрасль\*

### Машиностроение



- изготовление запасных частей к сельскохозяйственной технике: объем произведенной и отгруженной продукции на сумму 17,45 млн. руб.

### Возобновляемые источники энергии

- Преобразование солнечной энергии в электрическую



- изготовление и ремонт колесных пар, ремонт колесных пар с кассетными подшипниками

Работы столярные и плотничные.  
Распиловка и строгание древесины



### Производство пластиковых окон



- изготовлено пластиковых окон на сумму 173,0 млн. руб.

### Производство тротуарной плитки



\*показатели 2023 года



### Туристическая отрасль

Соленое озеро «Косколь»  
(обладает целебными свойствами)



В районе расположен 1 минеральный источник вблизи  
с. Александровка



### Туристические туры Нововаршавского муниципального района



Однодневный  
туристический  
этноквест  
«Азиатская  
экспедиция: в поисках  
памяти предков»  
а. Каразюк



Туристический  
маршрут  
с гастро-агро  
туром  
«Среди полей у  
поймы Иртыша»  
с. Ермак



# Ключевые организации на территории района

## Агропромышленный комплекс



СПК «Ермак»

СПК «Ермак» специализируется в сфере производства молока и мяса КРС. Хозяйство имеет статус племрепродуктора по разведению КРС красной степной породы. Еще одно важное направление деятельности — растениеводство и



СПК «Рассохинский»

СПК «Рассохинский» специализируется в сфере молочного животноводства и растениеводства. Одним из важных направлений является выращивание зерновых и кормовых культур.



СПК «Славянин»

СПК «Славянин» представлен отраслью в сфере производства и реализации зерновых, крупяных и масличных культур.



ИП ГКФХ Кинсфатор В.Е.

Основным направлением деятельности ИП ГКФХ Кинсфатор В.Е. является выращивание зерновых и масличных культур.



ИП ГКФХ Белимов В.А.

Основным направлением деятельности ИП ГКФХ Белимов В.А. является выращивание зерновых.



ИП ГКФХ Какуля Е.В.

Основным направлением деятельности ИП ГКФХ Какуля Е.В. является выращивание зерновых, зернобобовых культур и семян масличных культур.

# Ключевые организации на территории района

## Пищевая перерабатывающая промышленность



ОАО «Любовский элеватор»

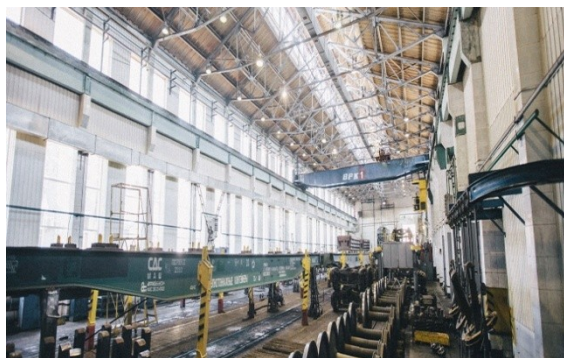
Основной производственной деятельностью ОАО «Любовский элеватор» является приёмка зерна, доведение его до кондиции в соответствии с ГОСТом, его хранение и дальнейшая реализация.



СПК «ЕРМАК»

Основным направлением деятельности СПК «Ермак» является выращивание зерновых культур и переработка произведенной сельскохозяйственной продукции.

## Промышленная отрасль



АО «Вагонная ремонтная компания-1»

Основным видом деятельности АО «ВРК-1» является деятельность вспомогательная, связанная с железнодорожным транспортом.



ГК «ХЕВЕЛ»

Солнечная электростанция «Новосваршавская СЭС»: преобразование солнечной энергии в электрическую, мощность объекта 30 МВт.



# Примеры реализованных инвестиционных проектов

276 млн. рублей



ИП Глава КФХ Белимов В.А.

2023

Расширение комплекса (зернотокового хозяйства) по приемке, подработке твердых сортов пшеницы (бункеры для хранения зерна 10 емкостью 2,5 тыс. тонн.

24 млн. рублей



ИП Глава КФХ Василенко Д.Н.

2023

Строительство 2-х зерноскладов площадью 43,98 кв.м.

11,35 млн. рублей



ИП Глава КФХ Какуля Е.В.

2023

Модернизация зернотокового хозяйства (строительство верхнего модуля зерносушилки Алтай).

12 млн. рублей



ИП Нурмагамбетов М.Д.

2023

Строительство цеха под лесопиломатериал.



# Перспективные отрасли инвестирования



## Переработка сельскохозяйственной продукции

- переработка молока и производство молочной продукции;
- производство колбасных и копченых изделий;
- производство мясных полуфабрикатов



## Развитие животноводства: скотоводство, овцеводство, свиноводство



## Производство сельскохозяйственной продукции

- строительство убойного цеха



## Развитие рыбоводства: разведение рыбы семейства карповых и осетровых

# Проекты, требующие финансирования



СПК «Ермак»  
Строительство убойного пункта  
на базе СППК «Ермаковские  
зори» и СПК «Ермак».  
Объем инвестиций 15 млн. руб.



СПК «Ермак»  
Реконструкция оросительной  
системы (замена основных  
элементов оросительной  
системы, преобразование нового  
насосного оборудования,  
увеличение производительности  
оросительной системы) . Объем  
инвестиций 181 млн. руб.



ИП Глава КФХ Ковалева Л.В.  
Строительство и приобретение  
бункера-накопителя с системой  
подработки и охлаждения зерна  
емкостью 1 тыс. тонн.  
Объем инвестиций 10 млн. руб.



ИП Глава КФХ Безукладов В.В.  
Строительство семенной линии  
для подработки и сушки семян.  
Объем инвестиций 20 млн. руб.



ИП Глава КФХ Сагандыкова О.Н.  
Строительство зерносклада  
общей площадью 900 кв.м.  
Объем инвестиций 7 млн.руб.



ИП Глава КФХ Какуля Е.В.  
Строительство производственных  
зданий: ремонтная мастерская,  
столовая 1000 кв.м., общежитие,  
автомойка.  
Объем инвестиций 70 млн. руб.

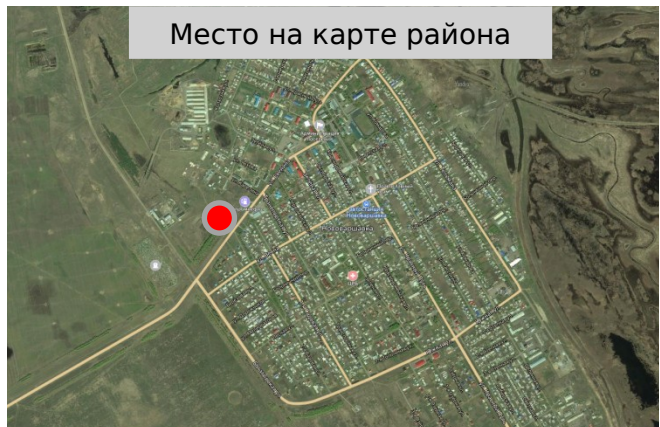
# Меры поддержки, оказываемые субъектам малого и среднего

## Финансовая поддержка

- Предоставление грантов в форме субсидий из бюджета Нововаршавского муниципального района Омской области субъектам малого предпринимательства и гражданам для организации собственного дела (*Постановление Администрации Нововаршавского муниципального района Омской области от 15.11.2021 № 608-п «Об утверждении Порядка предоставления грантов в форме субсидий из бюджета Нововаршавского муниципального района Омской области субъектам малого предпринимательства и гражданам для организации собственного дела»*);
  - Субсидия на повышение квалификации руководителей, специалистов и рабочих массовых профессий организаций, индивидуальных предпринимателей, осуществляющих переработку и (или) производство сельскохозяйственной продукции, а также на профессиональное обучение по программам подготовки и (или) переподготовки по профессии «Тракторист-машинист сельскохозяйственного производства» (*Постановление Администрации Нововаршавского муниципального района Омской области от 11.11.2013 № 1186-п «Развитие экономического потенциала Нововаршавского муниципального района Омской области до 2026 года»*).
- ## Консультационная поддержка
- Оказание консультационной и информационной поддержки субъектам малого предпринимательства (*Постановление Главы муниципального района Омской области от 15.03.2023 № 139 – п «Об утверждении административного регламента оказания муниципальной услуги «Оказание консультационной и информационной поддержки субъектам малого предпринимательства»*).
- ## Имущественная поддержка
- Оказание имущественной поддержки субъектам малого и среднего предпринимательства Нововаршавского муниципального района Омской области (*Постановление Администрации Нововаршавского муниципального района Омской области от 06.07.2021 № 348-п «Об отдельных вопросах поддержки субъектов малого и среднего предпринимательства и организаций, образующих инфраструктуру поддержки субъектов малого и среднего предпринимательства, физических лиц, не являющихся индивидуальными предпринимателями и применяющих специальный налоговый режим «Налог на профессиональный доход»*).



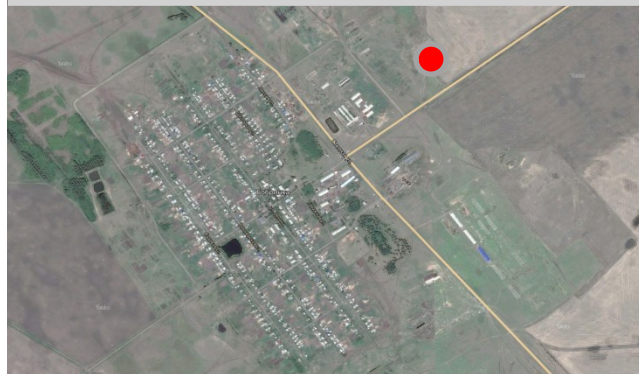
# Земельные участки для реализации проектов



Кадастровый номер земельного участка	55:17:260117
Площадь в квадратных метрах	40 000
Месторасположение	Омская область, Нововаршавский район, р.п. Нововаршавка, ул. Есенина, 24
Категория земель. Вид разрешенного использования	Земли населенных пунктов. Для размещения объектов физической культуры и спорта
Электроснабжение	Удаленность от источника 100 м. Электроснабжение возможно от подстанции 110/35/10 кВ "Нововаршавская" расстояние 1,82 км. Текущий резерв мощности 5 МВт.
Газоснабжение	Удаленность от источника 150 м. Свободная мощность 400 куб.м/час
Водоснабжение. Водоотведение	Отсутствует. (есть возможность подключения, максимально – 8860,4 куб. м/год)
Подъездные пути	Имеется
Железнодорожные пути	Отсутствует. (удаленность от железнодорожной станции 17 км)
Здания и сооружения	отсутствуют
Контактная информация	Администрация Нововаршавского муниципального района тел. 8 (38152) 2-13-02

# Земельные участки для реализации проектов

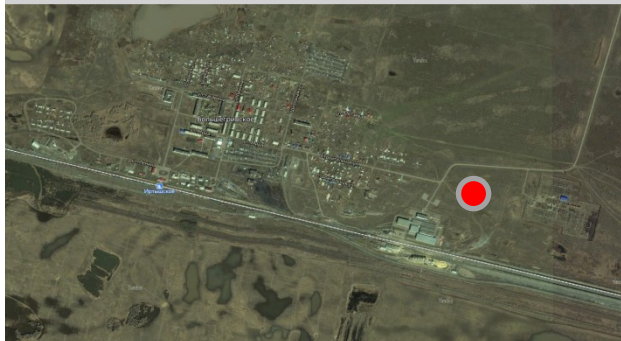
Место на карте района



Кадастровый номер земельного участка	55:17:210303:39
Площадь в квадратных метрах	30 600
Месторасположение	Омская область, Нововаршавский район, с. Бобринка, ул. Степная, примерно в 895 м по направлению на юго-восток от ул. Лесная
Категория земель. Вид разрешенного использования	Земли сельскохозяйственного назначения. Для строительства свинофермы
Электроснабжение	Свободная мощность 10 000 кВт. Удаленность от источника 150 м.
Газоснабжение	Отсутствует. Удаленность от источника 25 м
Водоснабжение. Водоотведение	294336 куб. м/год
Подъездные пути	Имеется
Железнодорожные пути	Отсутствует (удаленность от железнодорожной станции 18 км)
Здания и сооружения	отсутствует
Контактная информация	Администрация Нововаршавского муниципального района тел. 8 (38152) 2-13-02

# Земельные участки для реализации проектов

Место на карте района

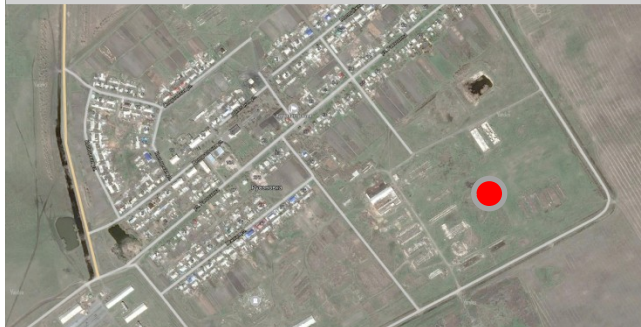


Кадастровый номер земельного участка	55:17:240701
Площадь в квадратных метрах	60 000
Месторасположение	Омская область, Нововаршавский район, р.п. Большегравское
Категория земель. Вид разрешенного использования	Земли промышленности, энергетики, транспорта, связи, радиовещания, телевидения, информатики, земли для обеспечения космической деятельности, земли обороны, безопасности и земли иного специального назначения. Для размещения производственного или административного здания
Электроснабжение	Удаленность от источника 200 м Свободная мощность 500 кВт (электроснабжение возможно от подстанции 110/35/10кВ «Сибирская оросительная» – 8 км. Текущий резерв мощности 5 МВт)
Газоснабжение	Отсутствует.
Водоснабжение. Водоотведение	Отсутствует. (есть возможность подключения, максимально – 8860,4 куб. м/год)
Подъездные пути	Имеется
Железнодорожные пути	Отсутствует. (удаленность от железнодорожной станции 17 км)
Здания и сооружения	Отсутствует.
Контактная информация	Администрация Нововаршавского муниципального района тел. 8 (38152) 2-13-02



# Земельные участки для реализации проектов

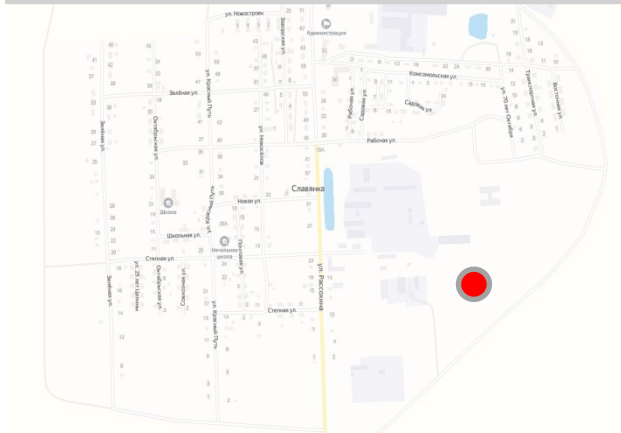
Место на карте района



Кадастровый номер земельного участка	55:17:280119
Площадь в квадратных метрах	80 000
Месторасположение	Омская область, Нововаршавский район, д. Русановка, 500 м на Ю-В от жилого дома по ул. Расохина, 8а
Категория земель. Вид разрешенного использования	Земли населенных пунктов. Для строительства фермы КРС, свинофермы, овчарни
Электроснабжение	Удаленность от источника 300 м
Газоснабжение	Отсутствует
Водоснабжение. Водоотведение	Отсутствует. (есть возможность подключения, максимально – 941,41 куб. м/год)
Подъездные пути	Имеется
Железнодорожные пути	Отсутствует. (удаленность от железнодорожной станции 11 км)
Здания и сооружения	Отсутствует.
Контактная информация	Администрация Нововаршавского муниципального района тел. 8 (38152) 2-13-02

# Земельные участки для реализации проектов

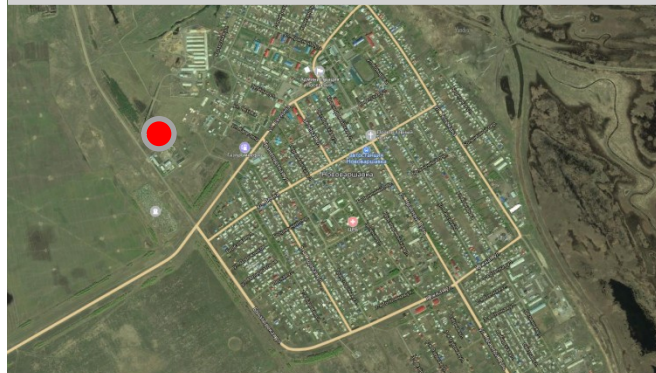
Место на карте района



Кадастровый номер земельного участка	55:17:300156
Площадь в квадратных метрах	80 000
Месторасположение	Омская область, Нововаршавский район, с. Славянка
Категория земель. Вид разрешенного использования	Земли населенных пунктов. Производственные цели
Электроснабжение	Удаленность от источника 150 м, электроснабжение возможно от подстанции 35/10 кВ Славянка расстояние 1,2 км
Газоснабжение	Отсутствует
Водоснабжение. Водоотведение	Отсутствует. (есть возможность подключения, максимально – 1776,79 куб. м/год)
Подъездные пути	Имеется
Железнодорожные пути	Отсутствует. (удаленность от железнодорожной станции 11 км)
Здания и сооружения	Отсутствует.
Контактная информация	Администрация Нововаршавского муниципального района тел. 8 (38152) 2-13-02

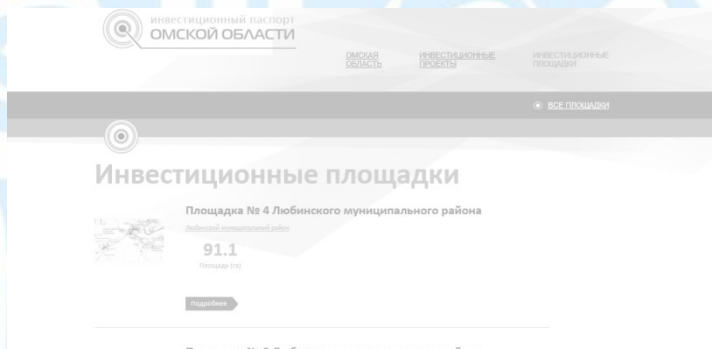
# Земельные участки для реализации проектов

Место на карте района



Кадастровый номер земельного участка	55:17:260117:117
Площадь в квадратных метрах	63 000
Месторасположение	Омская область, Нововаршавский район, р.п.Нововаршавка, ул. Западная, 8
Категория земель. Вид разрешенного использования	Земли населенных пунктов. Для размещения объектов предпринимательской деятельности
Электроснабжение	Удаленность от источника 50 м, Электроснабжение возможно от подстанции 110/35/10 кВ «Нововаршавская» Текущий резерв мощности 5 МВт
Газоснабжение	Отсутствует
Водоснабжение. Водоотведение	Отсутствует. (есть возможность подключения, максимально – 8860,4 куб. м/год)
Подъездные пути	Имеется
Железнодорожные пути	Отсутствует. (удаленность от железнодорожной станции 17 км)
Здания и сооружения	Отсутствует.
Контактная информация	Администрация Нововаршавского муниципального района тел. 8 (38152) 2-13-02



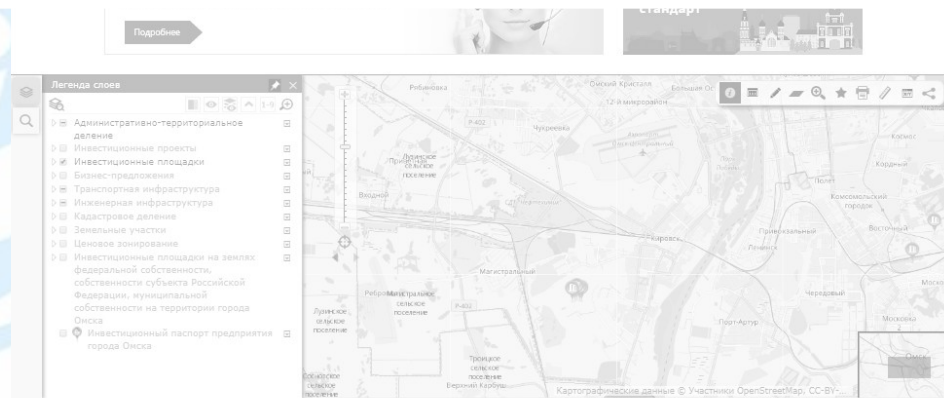


План расположения инвестиционных площадок в Азовском районе



# <http://investomsk.ru/>

# <http://http://novovar.omskportal.ru/omsu/novovar-3-52-241-1/etc/investition>



# Контактная информация

## Администрация Нововаршавского муниципального района Омской области

Юридический адрес: 646830, Омская область, Нововаршавский район, р.п.  
Нововаршавка, ул. Красный путь, д. 1

Официальный сайт: <http://novovar.omskportal.ru/omsu/novovar-3-52-241-1>

### **Шефер Владимир Александрович**

Должность: Глава Нововаршавского муниципального района Омской области

Контактный телефон: 8 (38152) 2-16-62, 2-12-97

Адрес электронной почты: [novovar@mr.omskportal.ru](mailto:novovar@mr.omskportal.ru)

### **Данилов Виктор Николаевич**

Должность: Первый заместитель Главы Нововаршавского муниципального района Омской области

Контактный телефон: 8 (38152) 2-14-94

Адрес электронной почты: [danilovvik@mail.ru](mailto:danilovvik@mail.ru)