

Утверждено

Постановлением Администрации
Нововаршавского муниципального района
Омской области
от 25.09.2015г. № 714-п

**Схема размещения рекламных конструкций
на территории Нововаршавского муниципального района
Омской области**

Согласовано:

Распоряжением
Министерства имущественных отношений
Омской области
от 18.09.2015г. № 2466-р



Администрация Нововаршавского
муниципального района
Омской области

СХЕМА РАЗМЕЩЕНИЯ РЕКЛАМНЫХ КОНСТРУКЦИЙ

2015

1. ОБЩИЕ ПОЛОЖЕНИЯ

1.1. Схема размещения рекламных конструкций (далее – Схема) является документом, определяющим места размещения рекламных конструкций, типы и виды рекламных конструкций, установка которых допускается на данных местах.

1.2. Схема является открытой и общедоступной, она подлежит обнародованию и размещению на официальном сайте Администрации Нововаршавского муниципального района.

1.3. Разработка и утверждение Схемы осуществляется Администрацией Нововаршавского муниципального района в порядке, установленном частью 5.8 статьи 19 Федерального закона от 13.03.2006 № 38-ФЗ «О рекламе».

1.4. В Схеме используются следующие основные понятия:

Схема размещения рекламных конструкций на земельных участках независимо от форм собственности, а также на зданиях или ином недвижимом имуществе, находящихся в муниципальной собственности – план, отображающий места установки рекламных конструкций с указанием их технических характеристик (типов, размеров и площади информационных полей) и мест их размещения на территории Нововаршавского муниципального района.

Рекламная конструкция – техническое средство стабильного территориального размещения, используемое в целях распространения рекламы, социальной рекламы, монтируемое и располагаемое на земельном участке или на внешних стенах, крышах и иных конструктивных элементах зданий, строений, сооружений или вне их, ограждениях и других объектах инфраструктуры, установленных на территории района.

Разрешение на установку рекламной конструкции – оформленное в порядке, установленном Федеральным законом от 13.03.2006 № 38-ФЗ «О рекламе», «Порядком выдачи разрешения на установку и эксплуатацию рекламной конструкции на территории Нововаршавского муниципального района Омской области», утвержденным постановлением Главы Нововаршавского муниципального района от 01.07.2013 № 494-п, и административным регламентом предоставления Комитетом имущественных и земельных отношений Администрации Нововаршавского муниципального района муниципальной услуги по выдаче разрешений на установку рекламных конструкций, утвержденным постановлением Главы Нововаршавского муниципального района от 30.08.2013 № 851-п, и выдаваемое Администрацией Нововаршавского муниципального района, являющееся основанием для установки и эксплуатации рекламной конструкции.

Площадь информационного поля рекламной конструкции – площадь части рекламной конструкции, предназначенной для распространения рекламы в виде рекламного сообщения или изображения.

2. ТРЕБОВАНИЯ К ПОРЯДКУ РАЗМЕЩЕНИЯ РЕКЛАМНЫХ КОНСТРУКЦИЙ

2.1. Установка и эксплуатация рекламных конструкций должна соответствовать требованиям ГОСТ Р 52044-2003 «Наружная реклама на автомобильных дорогах и территориях городских и сельских поселений. Общие технические требования к средствам наружной рекламы. Правила размещения», а также не нарушать требований нормативных актов по безопасности движения транспорта.

2.2. Рекламные конструкции должны быть спроектированы, изготовлены и установлены в соответствии с существующими строительными нормами и правилами, ГОСТами, техническими регламентами, содержащими требования для конструкций данного типа.

2.3. Содержание рекламных изображений должно соответствовать статье 5 «Общие требования к рекламе» Федерального закона от 13.03.2006 № 38-ФЗ «О рекламе».

2.4. Места установок рекламных конструкций на земельных участках независимо от форм собственности, а также на зданиях или ином недвижимом имуществе, находящихся в собственности субъекта Российской Федерации или муниципальной собственности, должны соответствовать Схеме размещения рекламных конструкций.

2.5. Устранение повреждений рекламных изображений на рекламных конструкциях и несанкционированных надписей осуществляется владельцами рекламных конструкций в течение 10 дней с момента их появления.

**3. Перечень рекламных конструкций.
Типы и виды рекламных конструкций, площади информационных полей
и технические характеристики рекламных конструкций**

№ п/п	Адрес установки рекламной конструкции	Вид рекламной конструкции	Тип рекламной конструкции	Площадь информационного поля, м2	Технические характеристики
1.	р.п. Нововаршавка, перекресток улиц Есенина и Западная (севернее)	отдельно стоящая, щит (ситиборд)	рекламная конструкция, состоящая из каркаса, опоры и информационного поля, не оборудованная системой воспроизведения видеоизображения или автоматической смены изображения	9,99	РАЗМЕРЫ: размер видимого информационного поля: 2,7 м x 3,7 м. Расстояние от уровня земли до нижнего края информационного поля: не менее 4,5 м и не более 6,0 м. ТЕХНОЛОГИЯ ЗАМЕНЫ ИЗОБРАЖЕНИЙ: поклейка бумажного постера; монтаж винилового полотна. ОПОРНАЯ СТОЙКА: металлический швеллер. ФУНДАМЕНТ: заглубленный, бетонный монолитный.
2.	р.п. Нововаршавка, перекресток улиц Есенина и Западная (восточнее)	отдельно стоящая, щит (билборд)	рекламная конструкция, состоящая из каркаса, опоры и информационного поля, не оборудованная системой воспроизведения видеоизображения или автоматической смены изображения	18	РАЗМЕРЫ: размер видимого информационного поля: 3,0 м x 6,0 м. Расстояние от уровня земли до нижнего края информационного поля: не менее 4,5 м и не более 9,0 м. ТЕХНОЛОГИЯ ЗАМЕНЫ ИЗОБРАЖЕНИЙ: поклейка бумажного постера; монтаж винилового полотна. ОПОРНАЯ СТОЙКА: металлический швеллер. ФУНДАМЕНТ: заглубленный, бетонный монолитный.

3.	р.п. Нововаршавка, перекресток улиц Есенина и 2-я Садовая	отдельно стоящая, щит (билборд)	рекламная конструкция, состоящая из каркаса, опоры и информационного поля, не оборудованная системой воспроизведения видеоизображения или автоматической смены изображения	18	РАЗМЕРЫ: размер видимого информационного поля: 3,0 м x 6,0 м. Расстояние от уровня земли до нижнего края информационного поля: не менее 4,5 м и не более 9,0 м. ТЕХНОЛОГИЯ ЗАМЕНЫ ИЗОБРАЖЕНИЙ: поклейка бумажного постера; монтаж винилового полотна. ОПОРНАЯ СТОЙКА: металлический швеллер. ФУНДАМЕНТ: заглубленный, бетонный монолитный.
4.	р.п. Нововаршавка, ул. Богатырская	отдельно стоящая, щит (ситиборд)	рекламная конструкция, состоящая из каркаса, опоры и информационного поля, не оборудованная системой воспроизведения видеоизображения или автоматической смены изображения	9,99	РАЗМЕРЫ: размер видимого информационного поля: 2,7 м x 3,7 м. Расстояние от уровня земли до нижнего края информационного поля: не менее 4,5 м и не более 6,0 м. ТЕХНОЛОГИЯ ЗАМЕНЫ ИЗОБРАЖЕНИЙ: поклейка бумажного постера; монтаж винилового полотна. ОПОРНАЯ СТОЙКА: металлический швеллер. ФУНДАМЕНТ: заглубленный, бетонный монолитный.
5.	р.п. Нововаршавка, ул. Богатырская	отдельно стоящая, щит (ситиборд)	рекламная конструкция, состоящая из каркаса, опоры и информационного поля, не оборудованная системой воспроизведения видеоизображения или автоматической смены изображения	9,99	РАЗМЕРЫ: размер видимого информационного поля: 2,7 м x 3,7 м. Расстояние от уровня земли до нижнего края информационного поля: не менее 4,5 м и не более 6,0 м. ТЕХНОЛОГИЯ ЗАМЕНЫ ИЗОБРАЖЕНИЙ: поклейка бумажного постера; монтаж винилового полотна. ОПОРНАЯ СТОЙКА: металлический швеллер. ФУНДАМЕНТ: заглубленный, бетонный монолитный.

6.	р.п. Нововаршавка, ул. Есенина (возле дома ул. Есенина, 11)	отдельно стоящая, сити-формат	рекламная конструкция, состоящая из каркаса, опоры и информационного поля, не оборудованная системой воспроизведения видеоизображения или автоматической смены изображения	2,16	РАЗМЕРЫ: высота – 1,8 м, ширина – 1,2 м. Расстояние от уровня земли до нижнего края информационного поля: 0,6 - 0,9 м. ТЕХНОЛОГИЯ ЗАМЕНЫ ИЗОБРАЖЕНИЙ: поклейка бумажного постера; монтаж винилового полотна. ОПОРНАЯ СТОЙКА: металлический швеллер. ФУНДАМЕНТ: заглубленный, бетонный монолитный.
7.	р.п. Нововаршавка, ул. Есенина (возле дома ул. Октябрьская, 2)	отдельно стоящая, сити-формат	рекламная конструкция, состоящая из каркаса, опоры и информационного поля, не оборудованная системой воспроизведения видеоизображения или автоматической смены изображения	2,16	РАЗМЕРЫ: высота – 1,8 м, ширина – 1,2 м. Расстояние от уровня земли до нижнего края информационного поля: 0,6 - 0,9 м. ТЕХНОЛОГИЯ ЗАМЕНЫ ИЗОБРАЖЕНИЙ: поклейка бумажного постера; монтаж винилового полотна. ОПОРНАЯ СТОЙКА: металлический швеллер. ФУНДАМЕНТ: заглубленный, бетонный монолитный.
8.	р.п. Нововаршавка, ул. Есенина (возле дома ул. Октябрьская, 1)	отдельно стоящая, сити-формат	рекламная конструкция, состоящая из каркаса, опоры и информационного поля, не оборудованная системой воспроизведения видеоизображения или автоматической смены изображения	2,16	РАЗМЕРЫ: высота – 1,8 м, ширина – 1,2 м. Расстояние от уровня земли до нижнего края информационного поля: 0,6 - 0,9 м. ТЕХНОЛОГИЯ ЗАМЕНЫ ИЗОБРАЖЕНИЙ: поклейка бумажного постера; монтаж винилового полотна. ОПОРНАЯ СТОЙКА: металлический швеллер. ФУНДАМЕНТ: заглубленный, бетонный монолитный.

9.	р.п. Нововаршавка, ул. Красноармейская (возле РДК)	отдельно стоящая, нестандартный размер	рекламная конструкция, состоящая из каркаса, опоры и информационного поля, не оборудованная системой воспроизведения видеоизображения или автоматической смены изображения	5,0	РАЗМЕРЫ: высота – 2,5 м, ширина – 2,0 м. Расстояние от уровня земли до нижнего края информационного поля: 4,5 м. ТЕХНОЛОГИЯ ЗАМЕНЫ ИЗОБРАЖЕНИЙ: монтаж винилового полотна. ОПОРНАЯ СТОЙКА: металлический швеллер. ФУНДАМЕНТ: заглубленный, бетонный монолитный.
10.	р.п. Нововаршавка, перекресток ул. Красный Путь и пер. Больничный	отдельно стоящая, щит (ситиборд)	рекламная конструкция, состоящая из каркаса, опоры и информационного поля, не оборудованная системой воспроизведения видеоизображения или автоматической смены изображения	9,99	РАЗМЕРЫ: размер видимого информационного поля: 2,7 м x 3,7 м. Расстояние от уровня земли до нижнего края информационного поля: не менее 4,5 м и не более 6,0 м. ТЕХНОЛОГИЯ ЗАМЕНЫ ИЗОБРАЖЕНИЙ: поклейка бумажного постера; монтаж винилового полотна. ОПОРНАЯ СТОЙКА: металлический швеллер. ФУНДАМЕНТ: заглубленный, бетонный монолитный.
11.	р.п. Нововаршавка, перекресток ул. Красный Путь и пер. Строительный	отдельно стоящая, щит (ситиборд)	рекламная конструкция, состоящая из каркаса, опоры и информационного поля, не оборудованная системой воспроизведения видеоизображения или автоматической смены изображения	9,99	РАЗМЕРЫ: размер видимого информационного поля: 2,7 м x 3,7 м. Расстояние от уровня земли до нижнего края информационного поля: не менее 4,5 м и не более 6,0 м. ТЕХНОЛОГИЯ ЗАМЕНЫ ИЗОБРАЖЕНИЙ: поклейка бумажного постера; монтаж винилового полотна. ОПОРНАЯ СТОЙКА: металлический швеллер. ФУНДАМЕНТ: заглубленный, бетонный монолитный.

12.	р.п. Нововаршавка, перекресток ул. Красный Путь и ул. Пушкина	отдельно стоящая, щит (ситиборд)	рекламная конструкция, состоящая из каркаса, опоры и информационного поля, не оборудованная системой воспроизведения видеоизображения или автоматической смены изображения	9,99	РАЗМЕРЫ: размер видимого информационного поля: 2,7 м x 3,7 м. Расстояние от уровня земли до нижнего края информационного поля: не менее 4,5 м и не более 6,0 м. ТЕХНОЛОГИЯ ЗАМЕНЫ ИЗОБРАЖЕНИЙ: поклейка бумажного постера; монтаж винилового полотна. ОПОРНАЯ СТОЙКА: металлический швеллер. ФУНДАМЕНТ: заглубленный, бетонный монолитный.
13.	р.п. Нововаршавка, перекресток ул. Южная и ул. 1-я Садовая	отдельно стоящая, щит (ситиборд)	рекламная конструкция, состоящая из каркаса, опоры и информационного поля, не оборудованная системой воспроизведения видеоизображения или автоматической смены изображения	9,99	РАЗМЕРЫ: размер видимого информационного поля: 2,7 м x 3,7 м. Расстояние от уровня земли до нижнего края информационного поля: не менее 4,5 м и не более 6,0 м. ТЕХНОЛОГИЯ ЗАМЕНЫ ИЗОБРАЖЕНИЙ: поклейка бумажного постера; монтаж винилового полотна. ОПОРНАЯ СТОЙКА: металлический швеллер. ФУНДАМЕНТ: заглубленный, бетонный монолитный.
14.	р.п. Нововаршавка, перекресток ул. Южная и ул. Транспортная	отдельно стоящая, щит (ситиборд)	рекламная конструкция, состоящая из каркаса, опоры и информационного поля, не оборудованная системой воспроизведения видеоизображения или автоматической смены изображения	9,99	РАЗМЕРЫ: размер видимого информационного поля: 2,7 м x 3,7 м. Расстояние от уровня земли до нижнего края информационного поля: не менее 4,5 м и не более 6,0 м. ТЕХНОЛОГИЯ ЗАМЕНЫ ИЗОБРАЖЕНИЙ: поклейка бумажного постера; монтаж винилового полотна. ОПОРНАЯ СТОЙКА: металлический швеллер. ФУНДАМЕНТ: заглубленный, бетонный монолитный.

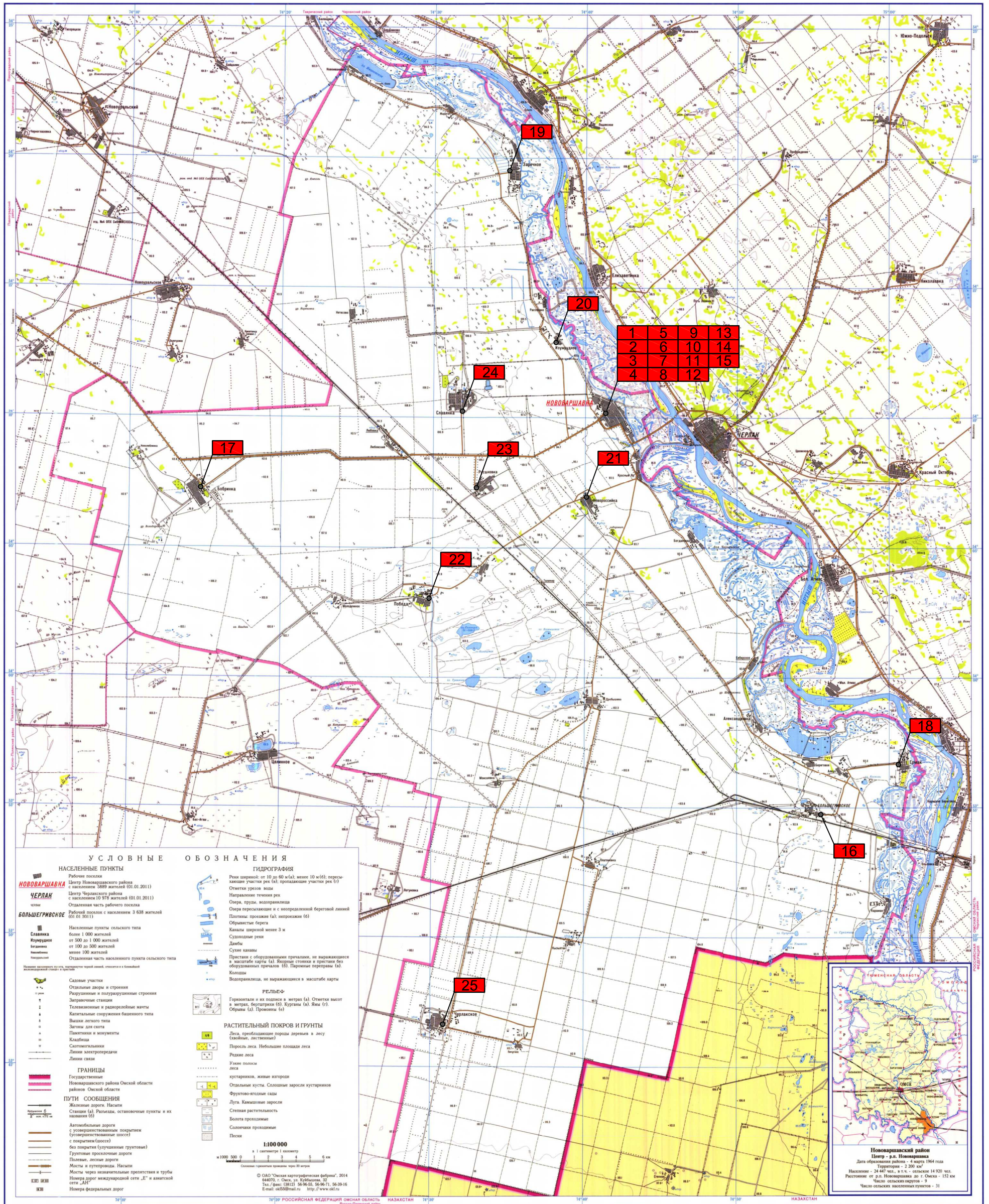
15.	р.п. Нововаршавка, ул. Красный Путь (напротив дома №141А)	отдельно стоящая, щит (ситиборд)	рекламная конструкция, состоящая из каркаса, опоры и информационного поля, не оборудованная системой воспроизведения видеоизображения или автоматической смены изображения	9,99	РАЗМЕРЫ: размер видимого информационного поля: 2,7 м x 3,7 м. Расстояние от уровня земли до нижнего края информационного поля: не менее 4,5 м и не более 6,0 м. ТЕХНОЛОГИЯ ЗАМЕНЫ ИЗОБРАЖЕНИЙ: поклейка бумажного постера; монтаж винилового полотна. ОПОРНАЯ СТОЙКА: металлический швеллер. ФУНДАМЕНТ: заглубленный, бетонный монолитный.
16.	р.п. Большегривское, ул. Строительная (напротив дома №12Б)	отдельно стоящая, щит (ситиборд)	рекламная конструкция, состоящая из каркаса, опоры и информационного поля, не оборудованная системой воспроизведения видеоизображения или автоматической смены изображения	9,99	РАЗМЕРЫ: размер видимого информационного поля: 2,7 м x 3,7 м. Расстояние от уровня земли до нижнего края информационного поля: не менее 4,5 м и не более 6,0 м. ТЕХНОЛОГИЯ ЗАМЕНЫ ИЗОБРАЖЕНИЙ: поклейка бумажного постера; монтаж винилового полотна. ОПОРНАЯ СТОЙКА: металлический швеллер. ФУНДАМЕНТ: заглубленный, бетонный монолитный.
17.	с. Бобринка	отдельно стоящая, щит (билборд)	рекламная конструкция, состоящая из каркаса, опоры и информационного поля, не оборудованная системой воспроизведения видеоизображения или автоматической смены изображения	18	РАЗМЕРЫ: размер видимого информационного поля: 3,0 м x 6,0 м. Расстояние от уровня земли до нижнего края информационного поля: не менее 4,5 м и не более 9,0 м. ТЕХНОЛОГИЯ ЗАМЕНЫ ИЗОБРАЖЕНИЙ: поклейка бумажного постера; монтаж винилового полотна. ОПОРНАЯ СТОЙКА: металлический швеллер. ФУНДАМЕНТ: заглубленный, бетонный монолитный.

18.	с. Ермак	отдельно стоящая, щит (билборд)	рекламная конструкция, состоящая из каркаса, опоры и информационного поля, не оборудованная системой воспроизведения видеоизображения или автоматической смены изображения	18	РАЗМЕРЫ: размер видимого информационного поля: 3,0 м x 6,0 м. Расстояние от уровня земли до нижнего края информационного поля: не менее 4,5 м и не более 9,0 м. ТЕХНОЛОГИЯ ЗАМЕНЫ ИЗОБРАЖЕНИЙ: поклейка бумажного постера; монтаж винилового полотна. ОПОРНАЯ СТОЙКА: металлический швеллер. ФУНДАМЕНТ: заглубленный, бетонный монолитный.
19.	с. Заречное	отдельно стоящая, щит (билборд)	рекламная конструкция, состоящая из каркаса, опоры и информационного поля, не оборудованная системой воспроизведения видеоизображения или автоматической смены изображения	18	РАЗМЕРЫ: размер видимого информационного поля: 3,0 м x 6,0 м. Расстояние от уровня земли до нижнего края информационного поля: не менее 4,5 м и не более 9,0 м. ТЕХНОЛОГИЯ ЗАМЕНЫ ИЗОБРАЖЕНИЙ: поклейка бумажного постера; монтаж винилового полотна. ОПОРНАЯ СТОЙКА: металлический швеллер. ФУНДАМЕНТ: заглубленный, бетонный монолитный.
20.	с. Изумрудное	отдельно стоящая, щит (билборд)	рекламная конструкция, состоящая из каркаса, опоры и информационного поля, не оборудованная системой воспроизведения видеоизображения или автоматической смены изображения	18	РАЗМЕРЫ: размер видимого информационного поля: 3,0 м x 6,0 м. Расстояние от уровня земли до нижнего края информационного поля: не менее 4,5 м и не более 9,0 м. ТЕХНОЛОГИЯ ЗАМЕНЫ ИЗОБРАЖЕНИЙ: поклейка бумажного постера; монтаж винилового полотна. ОПОРНАЯ СТОЙКА: металлический швеллер. ФУНДАМЕНТ: заглубленный, бетонный монолитный.

21.	д. Новороссийка, напротив дома ул. Степная, 1	отдельно стоящая, щит (ситиборд)	рекламная конструкция, состоящая из каркаса, опоры и информационного поля, не оборудованная системой воспроизведения видеоизображения или автоматической смены изображения	9,99	РАЗМЕРЫ: размер видимого информационного поля: 2,7 м x 3,7 м. Расстояние от уровня земли до нижнего края информационного поля: не менее 4,5 м и не более 6,0 м. ТЕХНОЛОГИЯ ЗАМЕНЫ ИЗОБРАЖЕНИЙ: поклейка бумажного постера; монтаж винилового полотна. ОПОРНАЯ СТОЙКА: металлический швеллер. ФУНДАМЕНТ: заглубленный, бетонный монолитный.
22.	с. Победа	отдельно стоящая, щит (билборд)	рекламная конструкция, состоящая из каркаса, опоры и информационного поля, не оборудованная системой воспроизведения видеоизображения или автоматической смены изображения	18	РАЗМЕРЫ: размер видимого информационного поля: 3,0 м x 6,0 м. Расстояние от уровня земли до нижнего края информационного поля: не менее 4,5 м и не более 9,0 м. ТЕХНОЛОГИЯ ЗАМЕНЫ ИЗОБРАЖЕНИЙ: поклейка бумажного постера; монтаж винилового полотна. ОПОРНАЯ СТОЙКА: металлический швеллер. ФУНДАМЕНТ: заглубленный, бетонный монолитный.
23.	д. Русановка	отдельно стоящая, щит (билборд)	рекламная конструкция, состоящая из каркаса, опоры и информационного поля, не оборудованная системой воспроизведения видеоизображения или автоматической смены изображения	18	РАЗМЕРЫ: размер видимого информационного поля: 3,0 м x 6,0 м. Расстояние от уровня земли до нижнего края информационного поля: не менее 4,5 м и не более 9,0 м. ТЕХНОЛОГИЯ ЗАМЕНЫ ИЗОБРАЖЕНИЙ: поклейка бумажного постера; монтаж винилового полотна. ОПОРНАЯ СТОЙКА: металлический швеллер. ФУНДАМЕНТ: заглубленный, бетонный монолитный.

24.	с. Славянка	отдельно стоящая, щит (билборд)	рекламная конструкция, состоящая из каркаса, опоры и информационного поля, не оборудованная системой воспроизведения видеоизображения или автоматической смены изображения	18	<p>РАЗМЕРЫ: размер видимого информационного поля: 3,0 м x 6,0 м. Расстояние от уровня земли до нижнего края информационного поля: не менее 4,5 м и не более 9,0 м.</p> <p>ТЕХНОЛОГИЯ ЗАМЕНЫ ИЗОБРАЖЕНИЙ: поклейка бумажного постера; монтаж винилового полотна.</p> <p>ОПОРНАЯ СТОЙКА: металлический швеллер.</p> <p>ФУНДАМЕНТ: заглубленный, бетонный монолитный.</p>
25.	с. Черлакское	отдельно стоящая, щит (билборд)	рекламная конструкция, состоящая из каркаса, опоры и информационного поля, не оборудованная системой воспроизведения видеоизображения или автоматической смены изображения	18	<p>РАЗМЕРЫ: размер видимого информационного поля: 3,0 м x 6,0 м. Расстояние от уровня земли до нижнего края информационного поля: не менее 4,5 м и не более 9,0 м.</p> <p>ТЕХНОЛОГИЯ ЗАМЕНЫ ИЗОБРАЖЕНИЙ: поклейка бумажного постера; монтаж винилового полотна.</p> <p>ОПОРНАЯ СТОЙКА: металлический швеллер.</p> <p>ФУНДАМЕНТ: заглубленный, бетонный монолитный.</p>

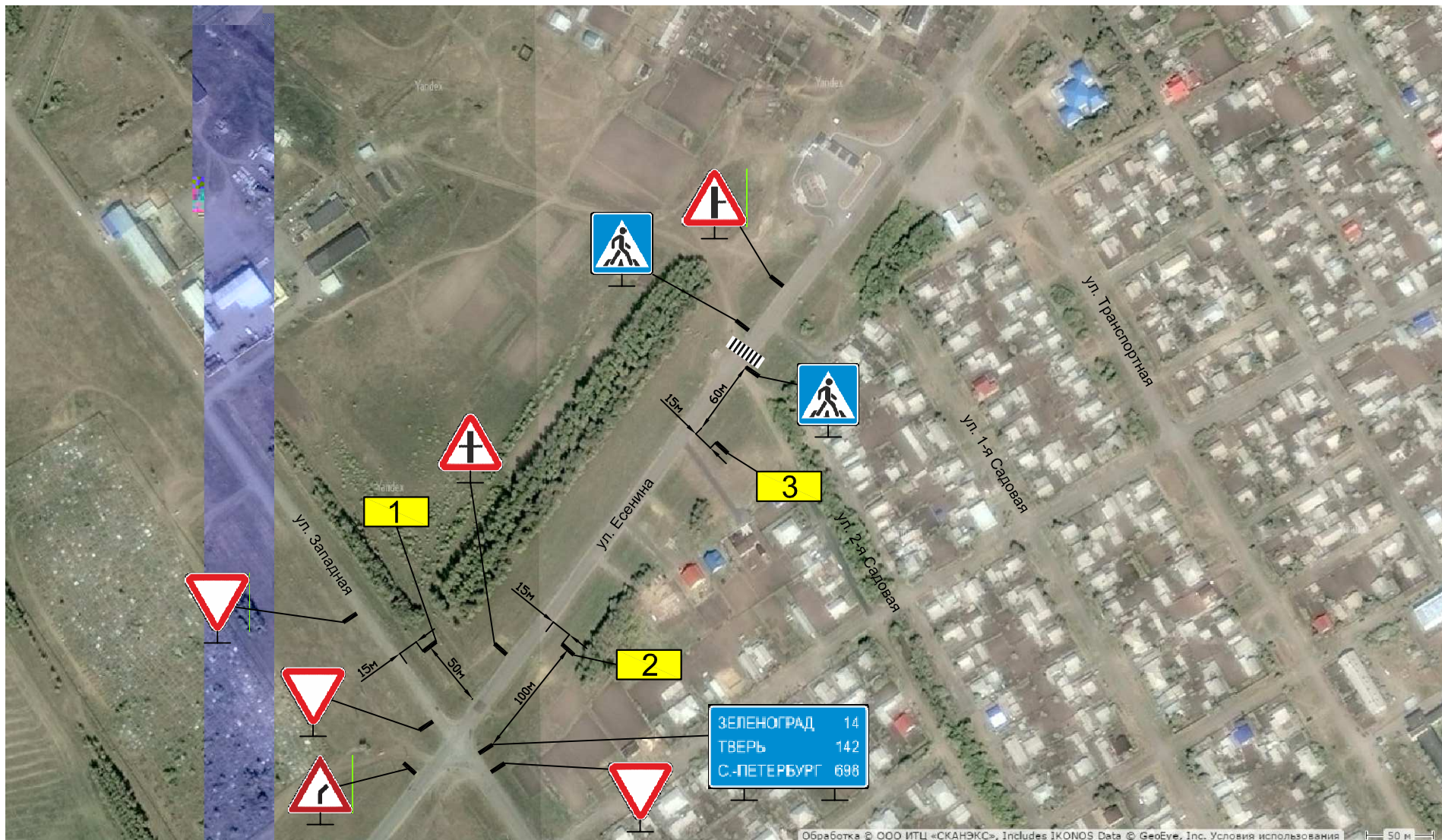
Схема размещения рекламных конструкций на территории Нововаршавского муниципального района Омской области




Условные обозначения:

1 - Место установки и номер рекламной конструкции согласно перечня

Схема размещения рекламных конструкций по ул. Есенина и ул. Западная в р.п. Нововаршавка



Условные обозначения:

 - Место установки и номер рекламной конструкции согласно перечня;

 - дорожный знак;

 - пешеходный переход

Схема размещения рекламных конструкций по ул. Богатырская в р.п. Нововаршавка

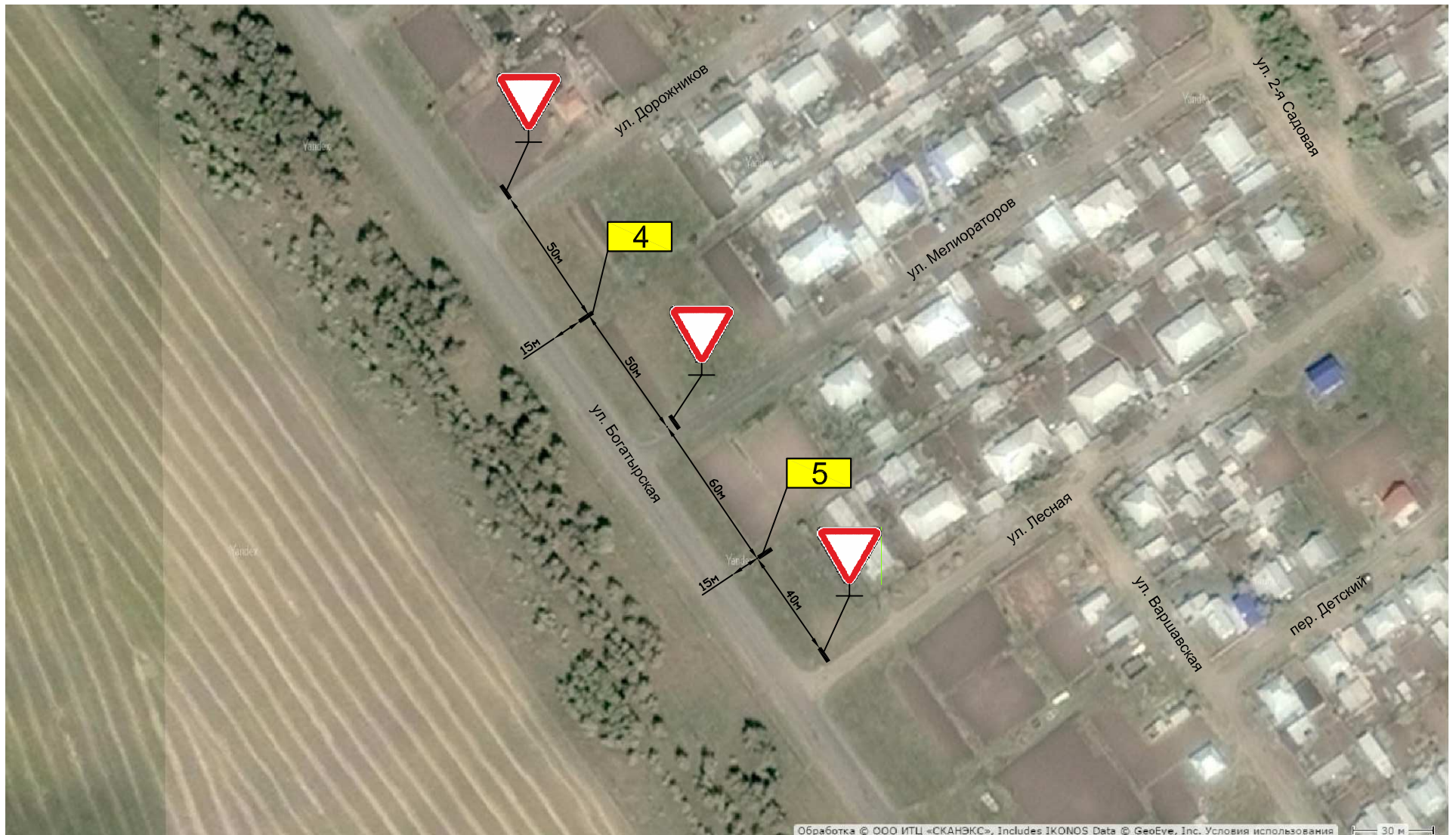


Схема размещения рекламных конструкций по ул. Есенина и Красноармейская в р.п. Нововаршавка

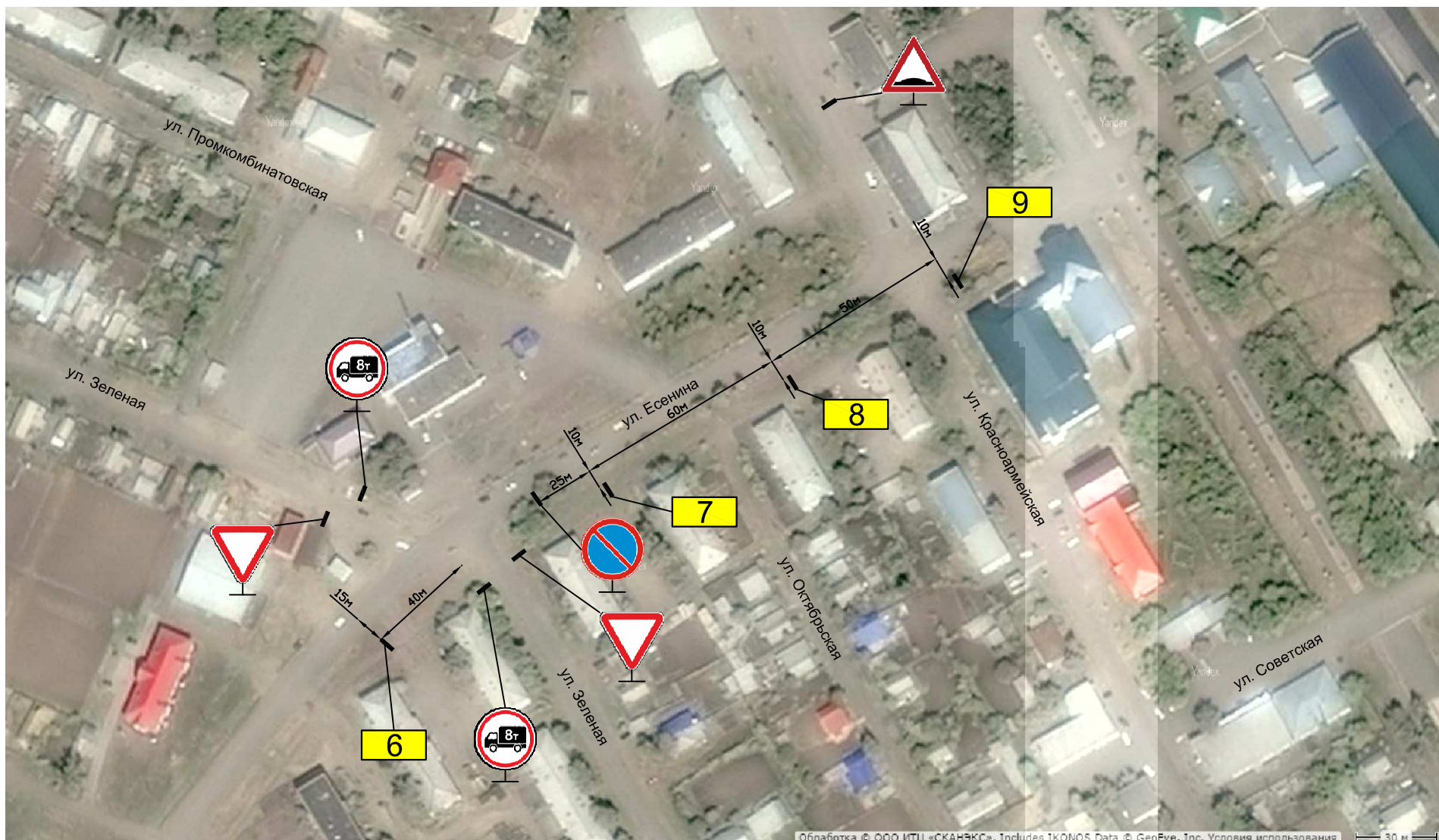


Схема размещения рекламной конструкции по ул. Красный Путь в р.п. Нововаршавка



Схема размещения рекламной конструкции по ул. Красный Путь в р.п. Нововаршавка



Схема размещения рекламной конструкции по ул. Красный Путь в р.п. Нововаршавка

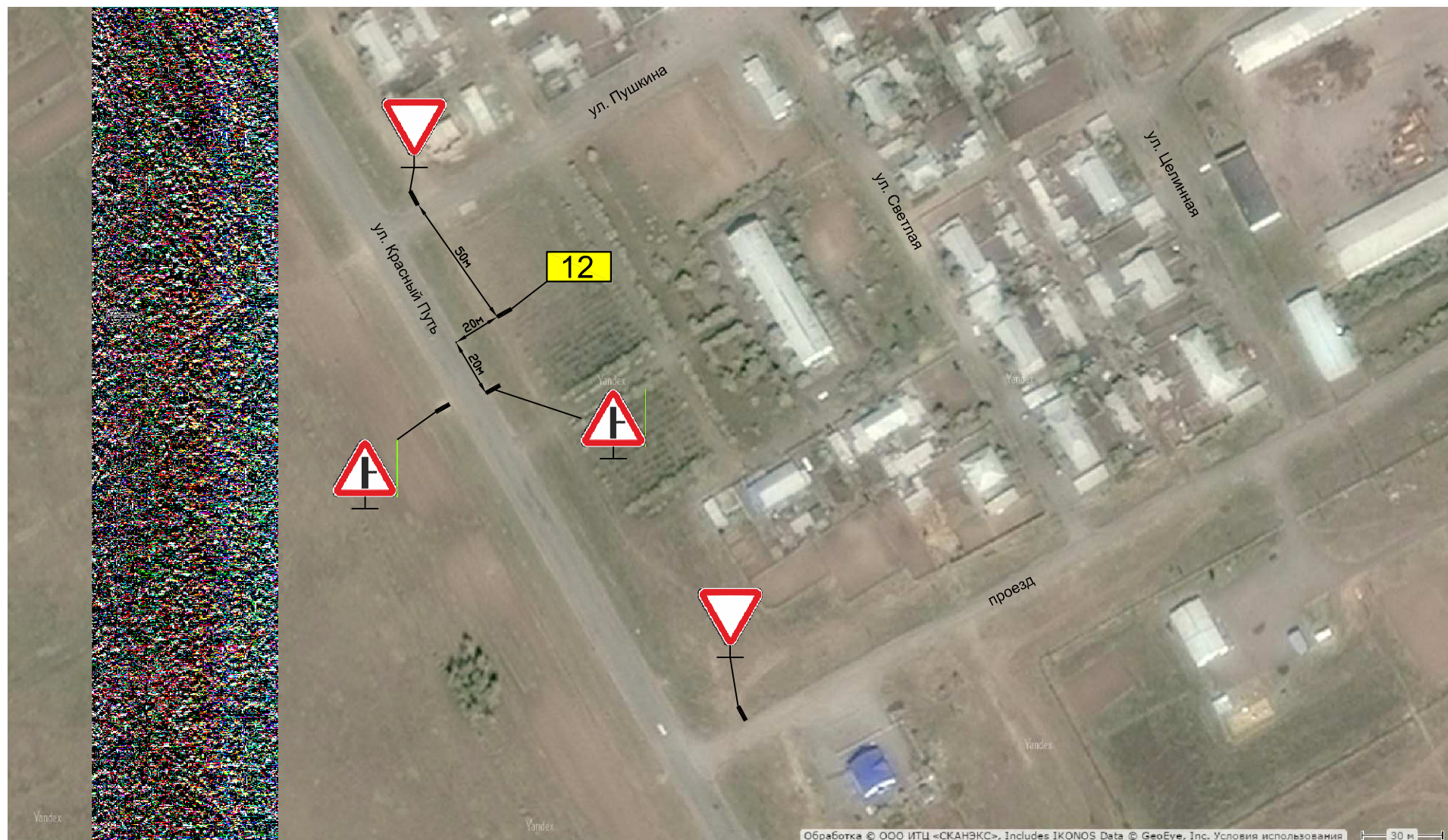


Схема размещения рекламных конструкций по ул. Южная в р.п. Нововаршавка

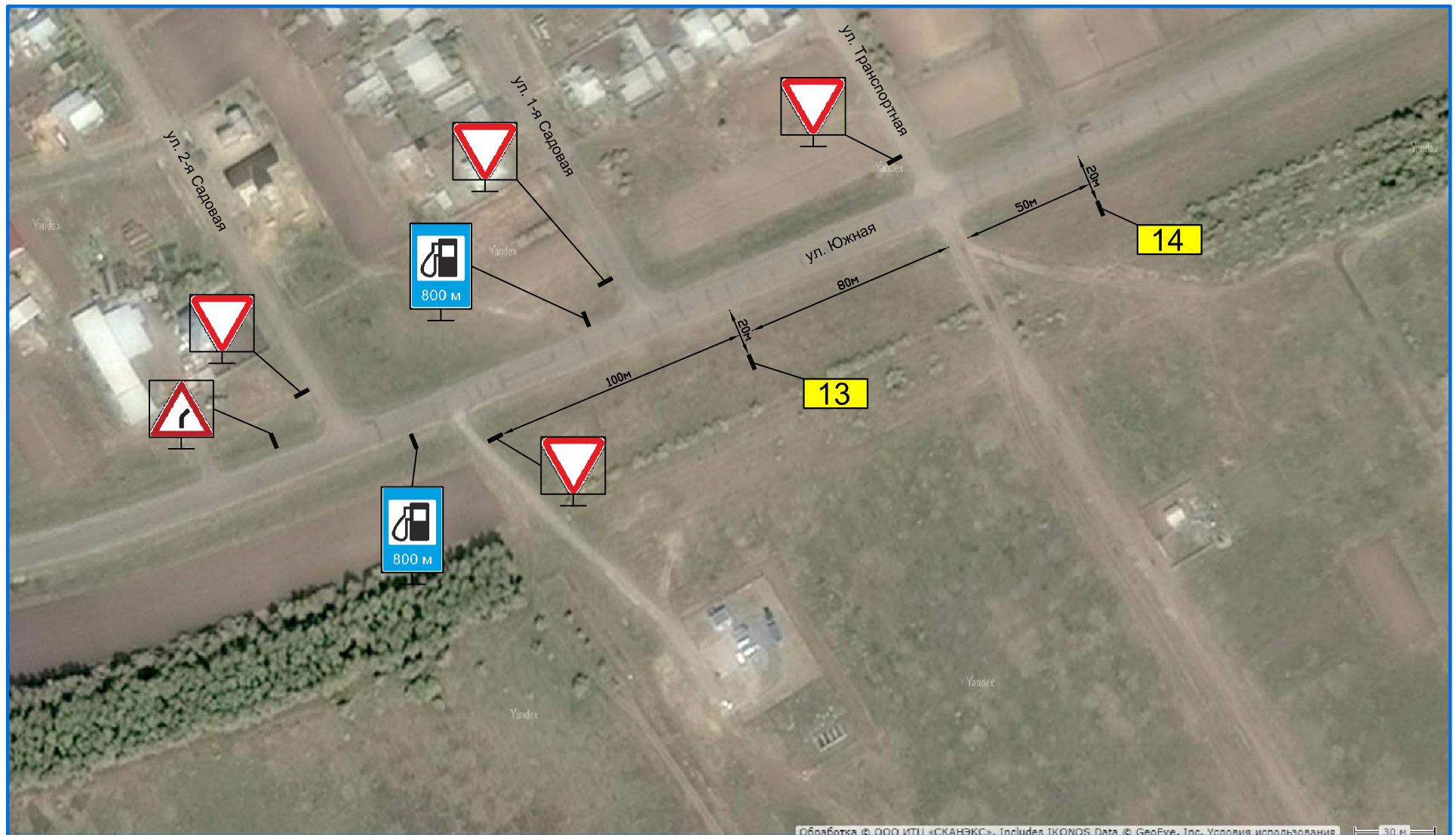


Схема размещения рекламных конструкций по ул. Красный Путь и Южная в р.п. Нововаршавка



Схема размещения рекламной конструкции по ул. Строительная в р.п. Большегривское



Схема размещения рекламных конструкций в с. Бобринка

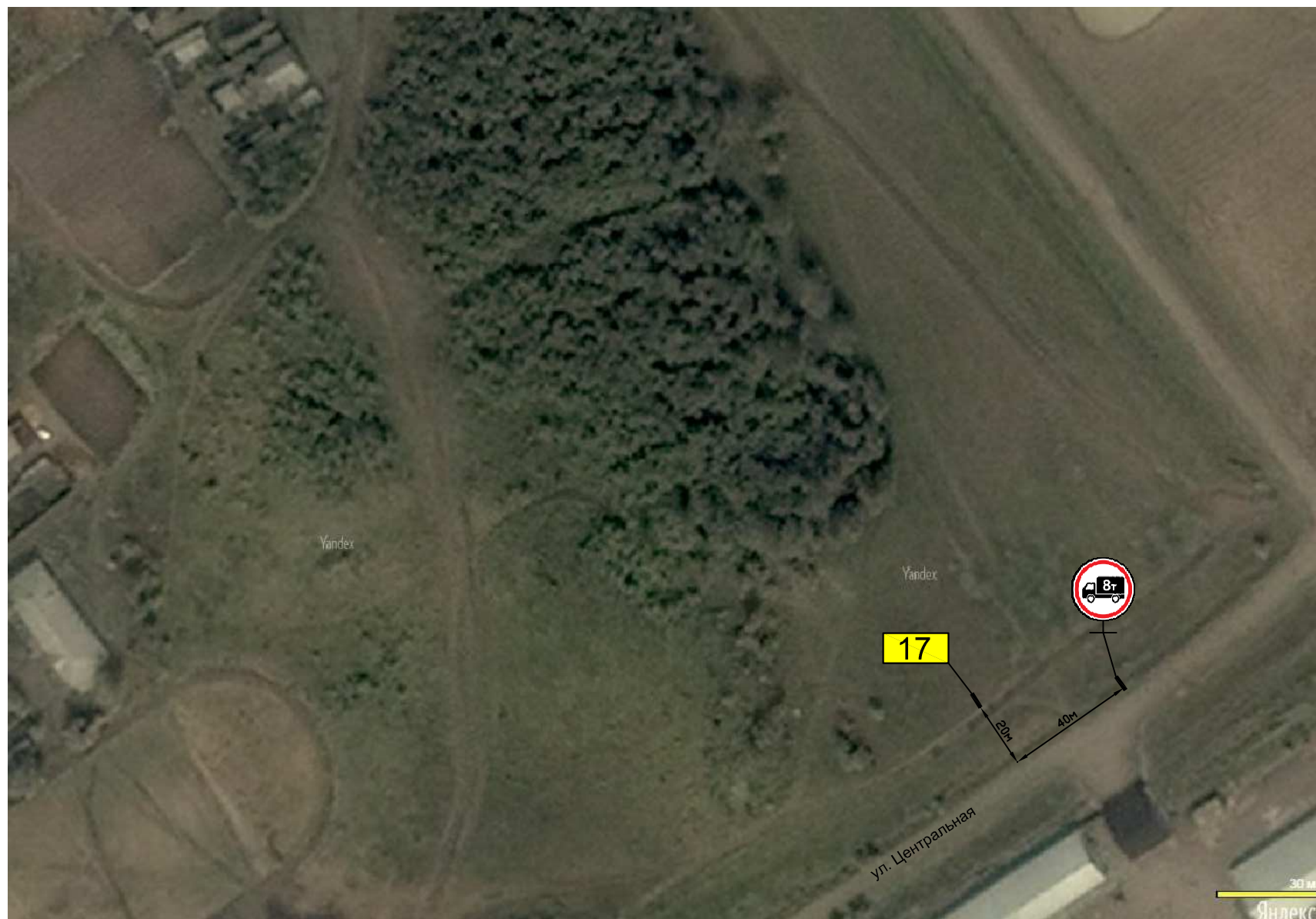


Схема размещения рекламных конструкций в с. Ермак



Схема размещения рекламных конструкций в с. Заречное



Схема размещения рекламных конструкций в с. Изумрудное



Схема размещения рекламных конструкций в д. Новороссийка



Схема размещения рекламных конструкций в с. Победа



Схема размещения рекламных конструкций в д. Русановка



Схема размещения рекламных конструкций в с. Славянка



Схема размещения рекламных конструкций в с. Черлакское

